



# **Wohnen in Berlin aus Verbrauchersicht**

Wibke Werner  
Berliner Mieterverein e.V.  
Berlin 09.08.2017



## Berliner Bevölkerung

- 3,5 Mio. Einwohner
- Zuwachs zum ca. 40.000 Einwohner pro Jahr
- 54 % Einpersonenhaushalte



## Berliner Einkommenssituation

- Durchschnittliches Haushaltsnettoeinkommen:  
1,600 €
- 55 % der Berliner Haushalte sind WBS-berechtigt
- Zahl der armutsgefährdeten Haushalte ist 2015 auf 22,4 % angestiegen



## Berliner Wohnungsbestand

- Insgesamt 1,9 Mio. Wohnungen, davon
  - 1,6 Mio. Mietwohnungen
  - 300.000 Wohnungen bei den städtischen Wohnungsunternehmen
  - 108.000 Sozialwohnungen

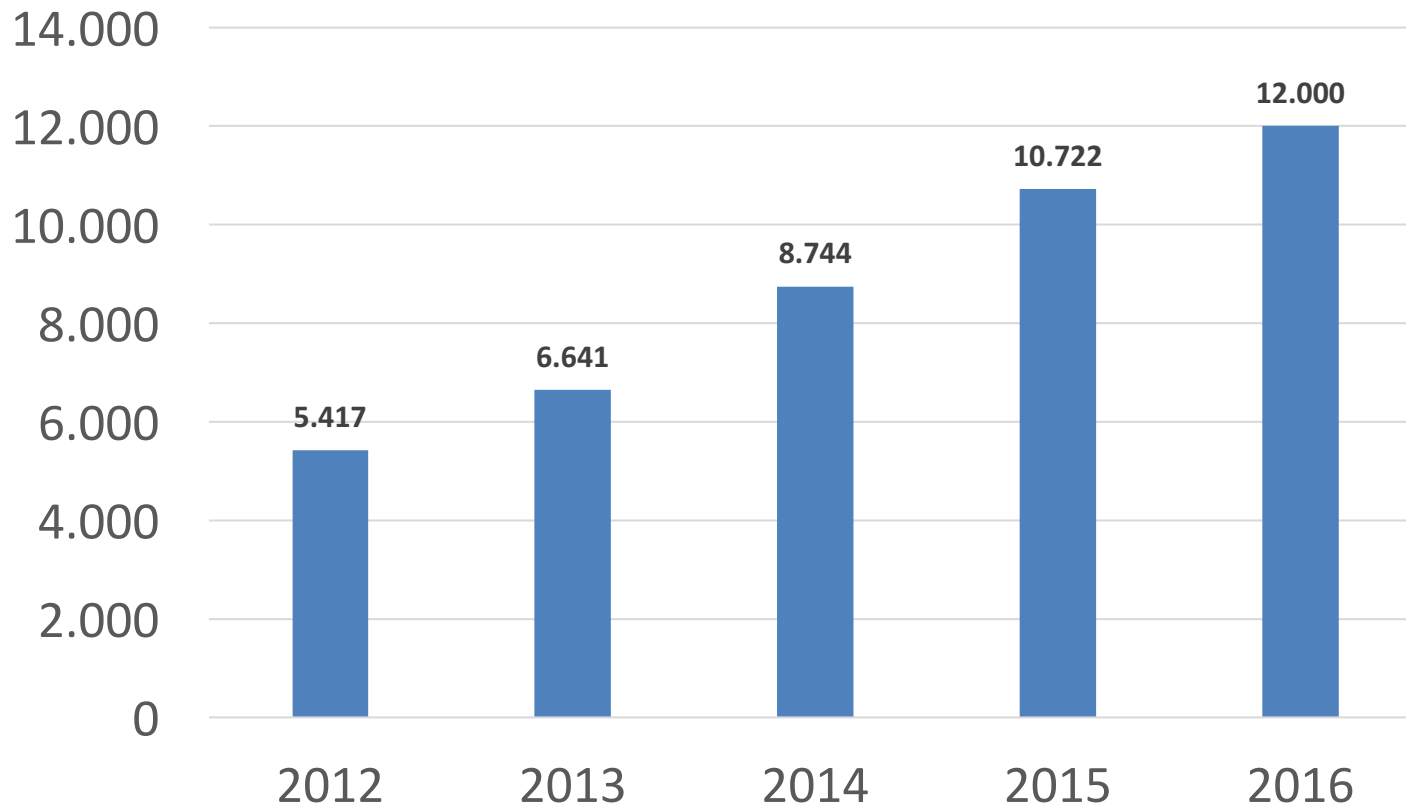


## Berliner Sozialwohnungsbestand

- Insgesamt wurden seit den 50er Jahren 450.000 Wohnungen im Sozialen Wohnungsbau gefördert
  - davon sind derzeit noch 106.000 übrig (7% des Berliner Mietwohnungsbestandes)
  - 2025 wird der Soziale Wohnungsbestand auf 60.000 Wohnungen geschrumpft sein
  - 2016 lag der Sozialwohnungsanteil am Neubau unter 2 % (240 Wohnungen)

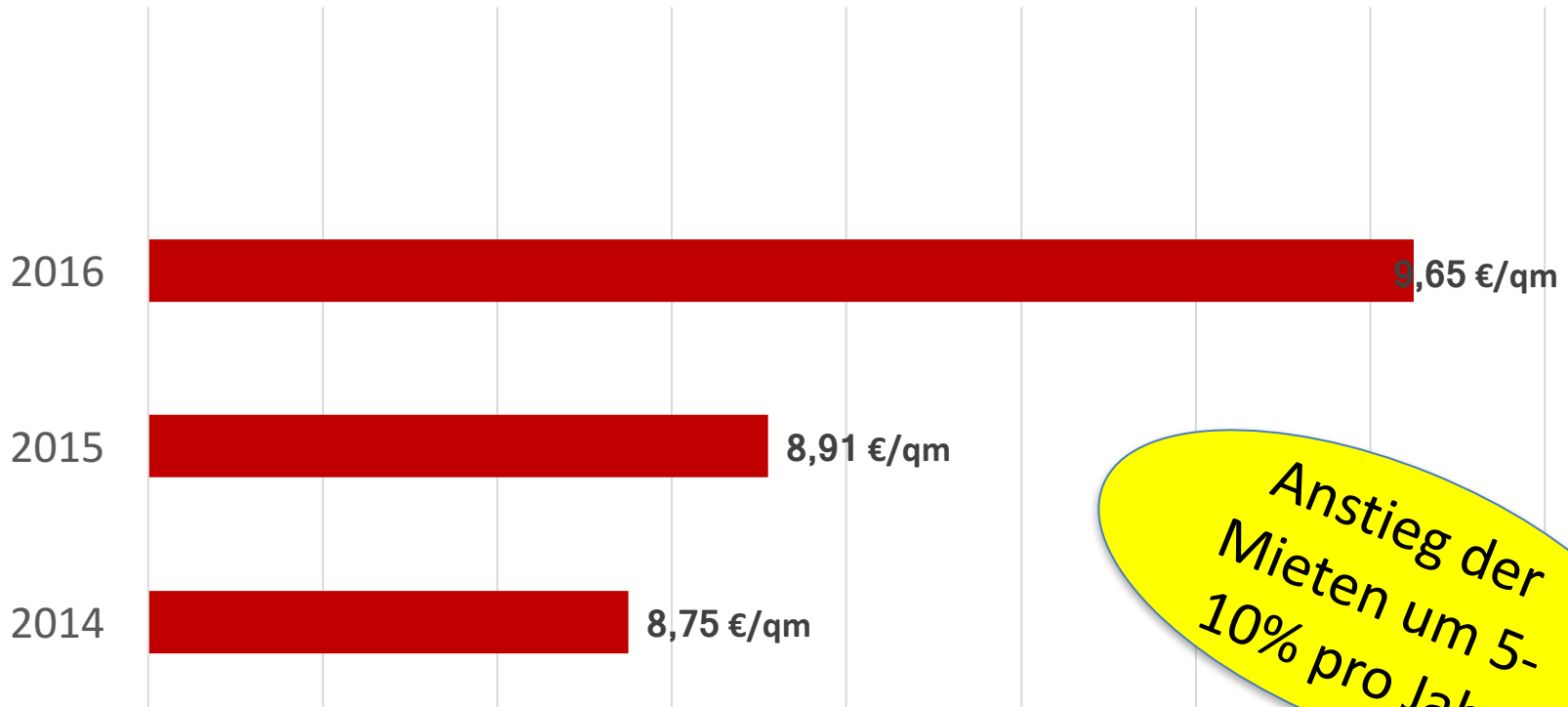


## Berliner Neubauwohnungen





## Entwicklung der Angebotsmieten



Anstieg der  
Mieten um 5-  
10% pro Jahr



„In keiner deutschen Großstadt sind die Mieten mittlerweile für Normalverdiener so unerschwinglich wie in Berlin.“

(Berliner Morgenpost vom 6.8.2017).



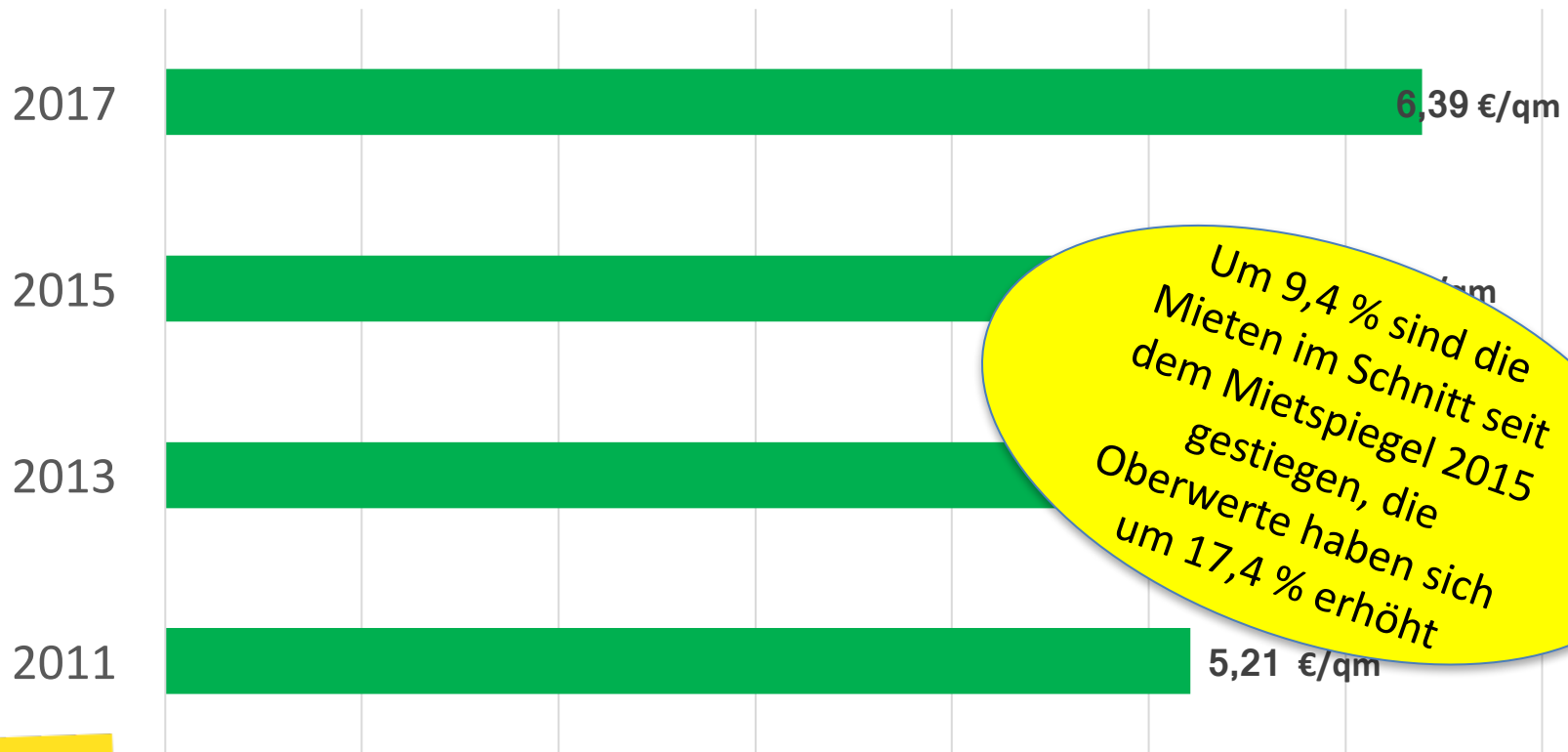


## Entwicklung der ortsüblichen Vergleichsmiete



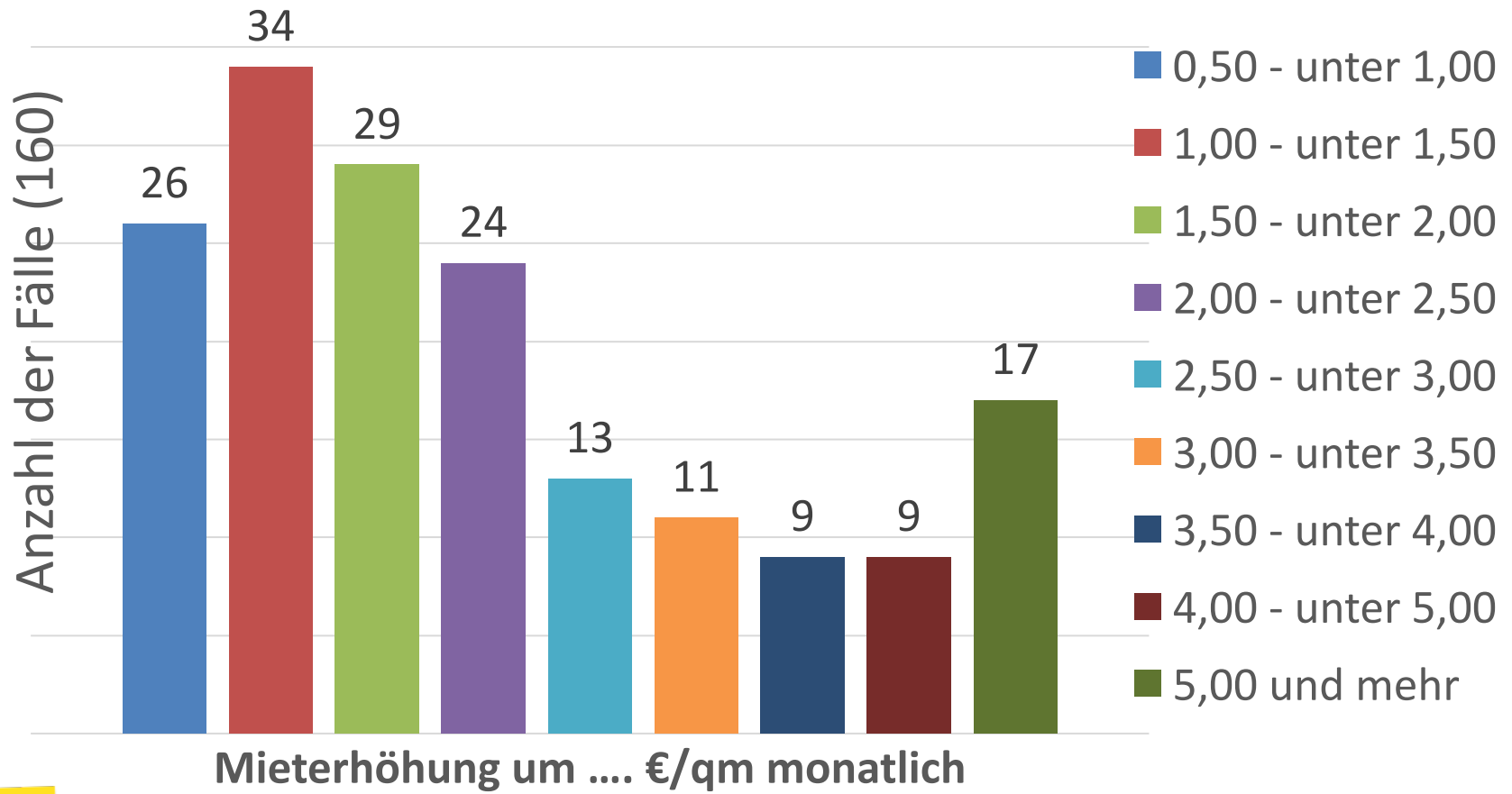


## Entwicklung der ortsüblichen Vergleichsmiete



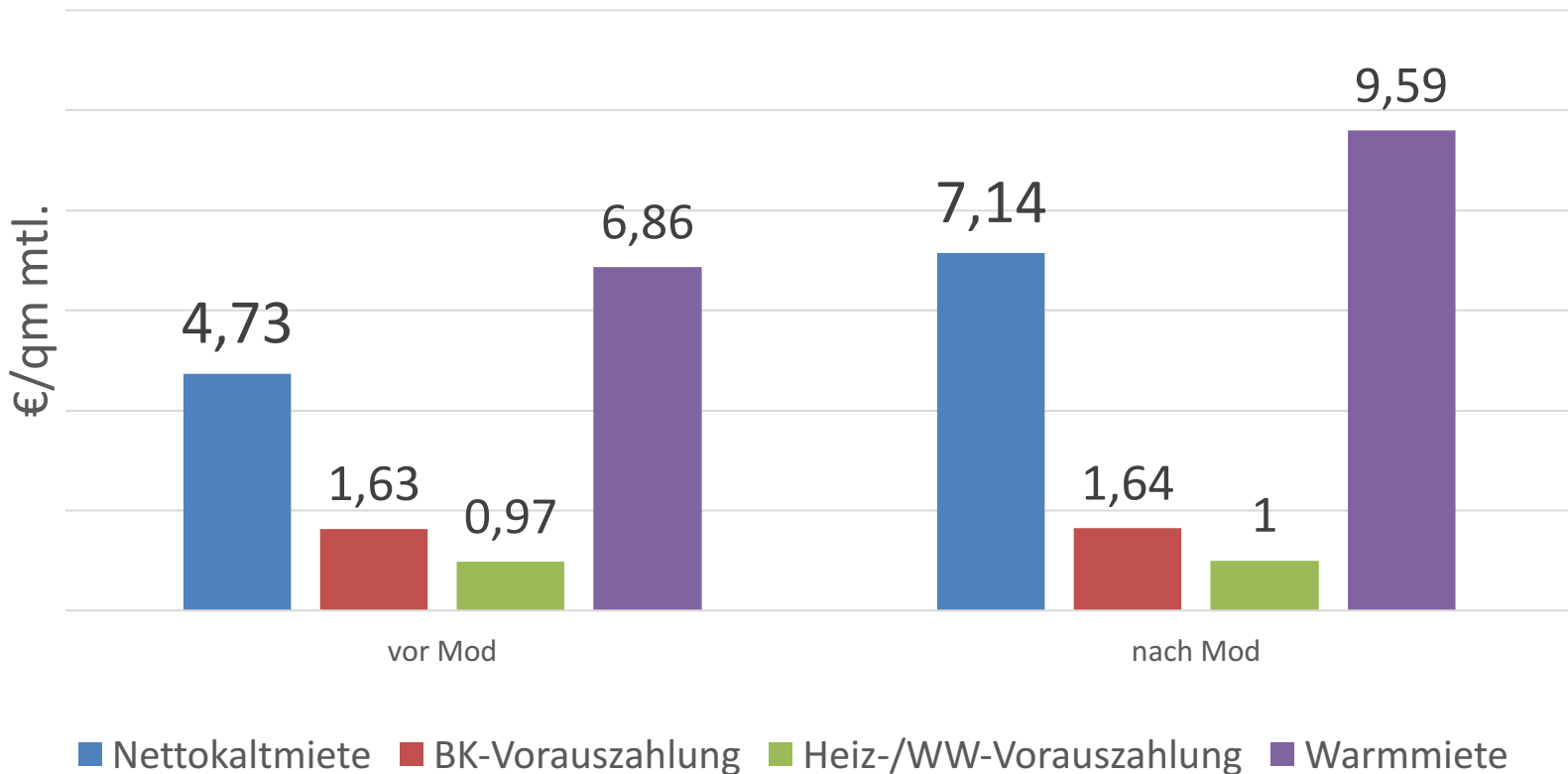


## Modernisierungsbedingte Mieterhöhungen





## Veränderung der Mietenbestandteile vor/nach Modernisierung in €/qm/mtl.





**Vielen Dank für Ihre  
Aufmerksamkeit!**

[werner@berliner-mieterverein.de](mailto:werner@berliner-mieterverein.de)  
[www.berliner-mieterverein.de](http://www.berliner-mieterverein.de)